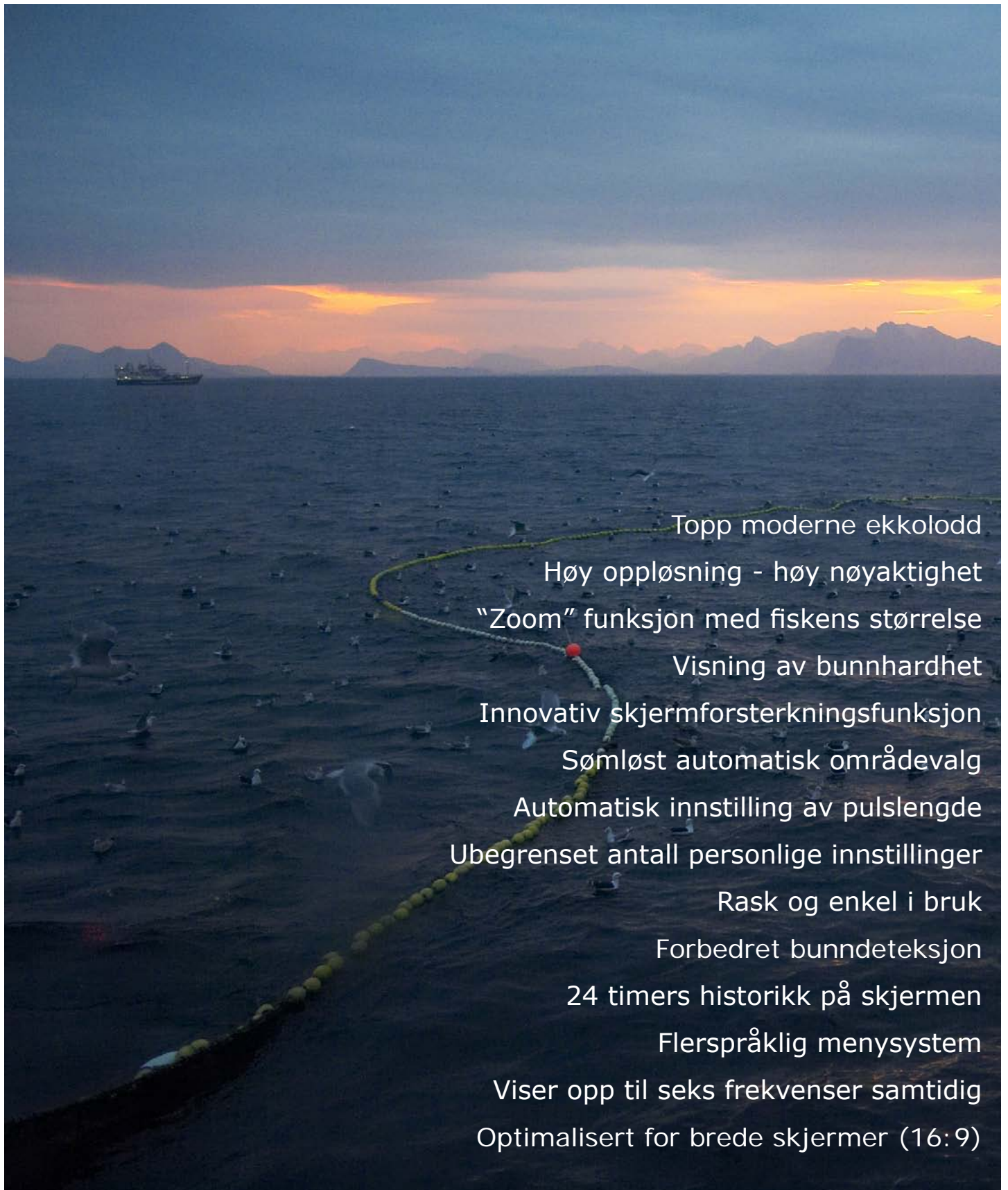


## Simrad ES70

“Split beam” ekkolodd for profesjonell fiskeleting



- Topp moderne ekkolodd
- Høy oppløsning - høy nøyaktighet
- “Zoom” funksjon med fiskens størrelse
- Visning av bunnhardhet
- Innovativ skjermforsterkningsfunksjon
- Sømløst automatisk områdevalg
- Automatisk innstilling av pulslengde
- Ubegrenset antall personlige innstillinger
- Rask og enkel i bruk
- Forbedret bunndeteksjon
- 24 timers historikk på skjermen
- Flerspråklig menysystem
- Viser opp til seks frekvenser samtidig
- Optimalisert for brede skjermer (16:9)

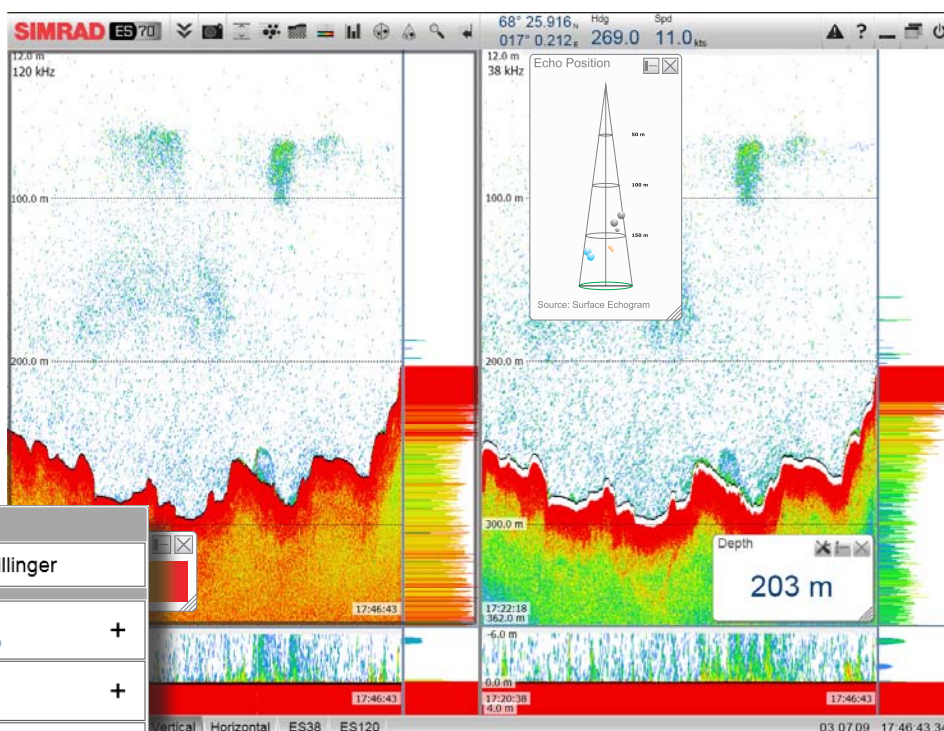
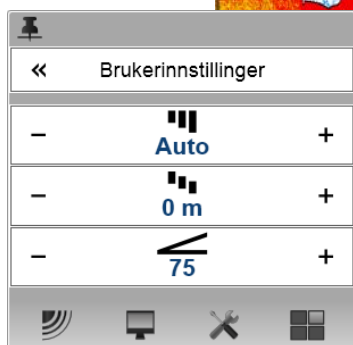
Simrad ES70 er modulbasert. Dette betyr at du kan starte med et enkelt enfrekvent ekkolodd. Senere kan du lett oppgradere systemet, og utvide det til et flerfrekvens ekkolodd med bruk av enkeltstråle og/eller split-beam svingere. Det finnes et stort utvalg av avanserte programvarefunksjoner, svingere, og sender- og mottakerenheter å velge blant.

### Simrad ES70 er et "split beam" ekkolodd for alle typer fiske

Simrad ES70 er en ny generasjon ekkolodd. Det aller nyeste innen datateknologi er tatt i bruk for å imøtekomme de økende kravene fra våre kunder: "Maksimal ytelse uansett dybde, og lett å bruke!"

### Flerspråklig menysystem

Menysystemet til Simrad ES70 benytter ikoner og knapper med tekst på norsk. Dette sikrer rask og enkel bruk.



### ES70 "split beam" modeller

- Flere frekvenser: 18, 38, 70, 120 og 200 kHz
- Egne informasjonspaneler på skjermen for:
  - Zoom perspektiv
  - Dybde
  - Fargeterskel
  - Bunnhardhet (opsjon)
  - Fisketetthet (biomasse) (opsjon)
  - Størrelsesfordeling
  - Fiskens posisjon
  - Plassering av enkeltfisk
- Ekkogram med presentasjon av fisken i korrigert størrelse
- Hyppigst forekommende størrelse på fisken i strålen vises i størrelsesfordelingspanelet
- Individuelle innstillinger for å måle fiskens størrelse
- Ny "kremmerhusvisning" for å vise fiskens plassering i strålen

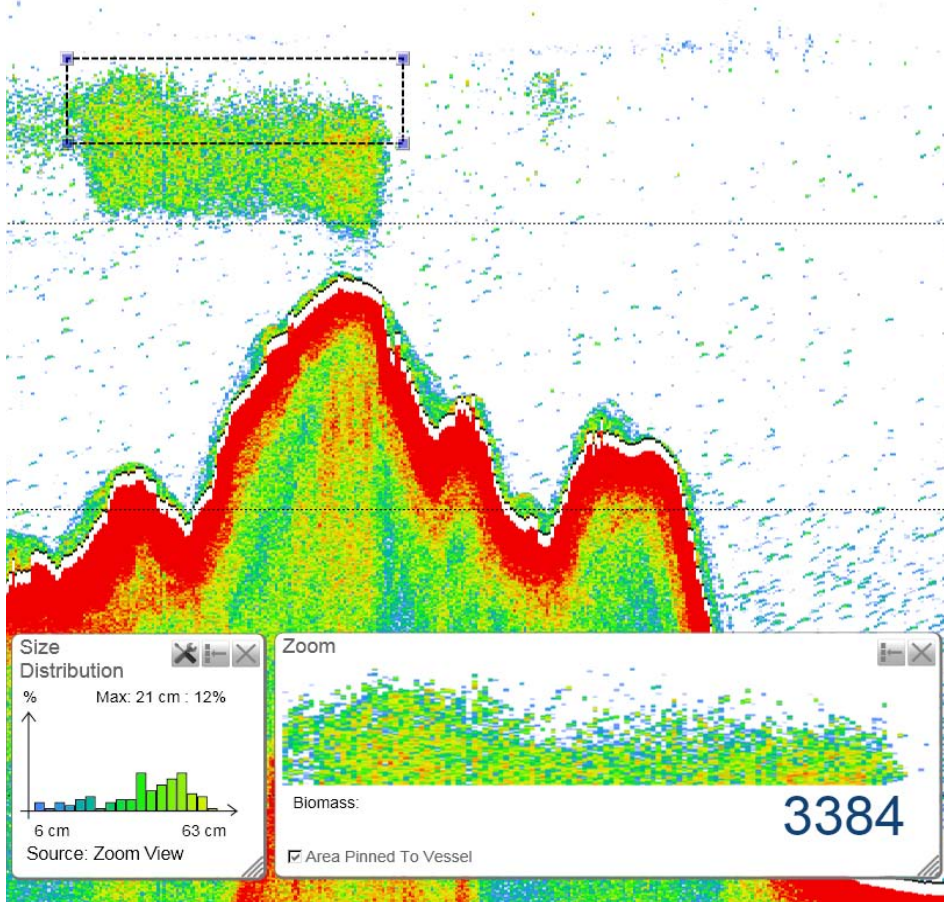
- Puls lengden er optimalisert basert på valgt område
- Ubegrenset antall personlige innstillinger
- Sømløs automatisk områdevalg
- Endringer i ekkoforsterkning gjelder automatisk for hele skjermen
- Ny bunndetektor er utviklet for bedre deteksjon av fisk nær bunnen og i hellinger
- Simultan visning av opp til seks forskjellige frekvenser
- 24 timers historikk på skjermen
- Fargeterskelen kan justeres for individuelle frekvenser
- Ekkogram i 64 eller 16 farger
- Optimalisert for brede skjermer
- Egne skjermområder for bunneksjon, pelagisk ekspansjon, eller trålområde
- Flerspråklig menysystem

- Sender- og mottakerenheter med en eller flere frekvenser
- Utgangseffekt opp til 4 kW
- "A-Scope" visning
- Dybdemerkør
- Skjermvisning av fartøyets posisjon, kurs, hastighet, og temperatur (forutsatt at relevante sensorer er tilkople)
- Tilkopling for GPS, Simrad fangstkontrollsystem og sonarer.
- Ekkogrammet hastighet over skjermen kan justeres etter pingfrekvens, avstand eller tid
- Egen funksjon for "skjermdump"

### Opsjoner

- Beregning av fisketetthet (biomasse)
- Beregning av bunnhardhet

Simrad ES70 gir et klart ekkogram uten forstyrrelser. Dersom du ønsker ytterligere informasjon kan du åpne egne informasjonspaneler.



## Informasjonspanel

Med Simrad ES70 introduserer Simrad en ny måte for å vise tilleggsinformasjon. Vi kaller dette *informasjonspaneler*.

Ved å klikke på det relevante ikonet på topplinjen vil tilleggsinformasjonen du ønsker å legge til ekkogrammet vises i et eget panel. Du kan plassere dette panelet der du vil, og endre størrelse og faseting etter eget ønske. Da panelet er transparent vil informasjon fra ekkogrammet fortsatt være synlig.

## Ny zoom-funksjon

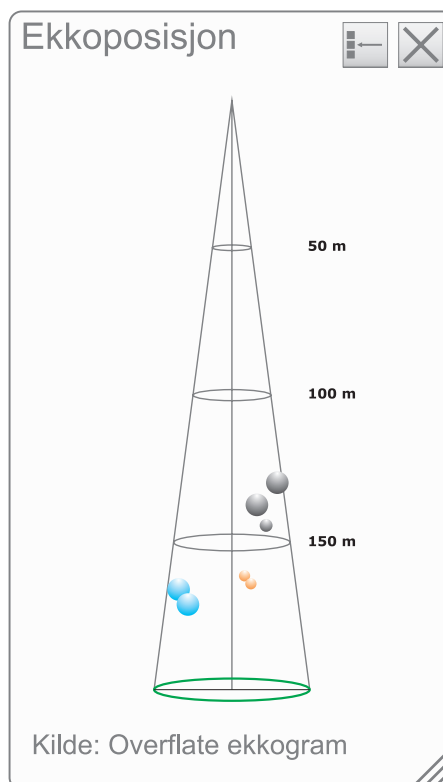
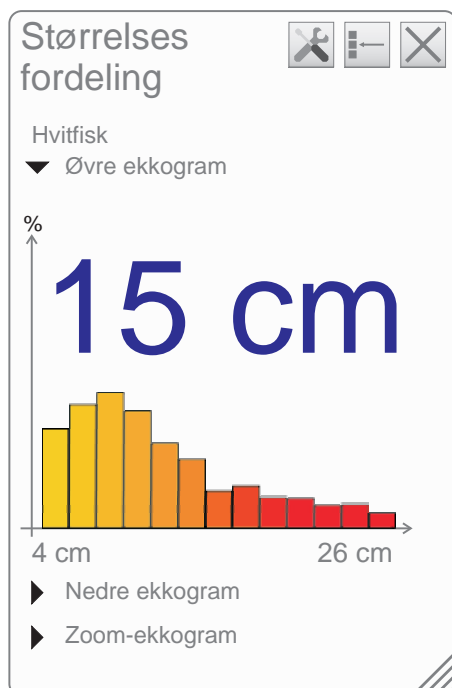
Den nye zoom-funksjonen utviklet for Simrad ES70 er innovativ, effektiv, og svært enkel å bruke. Ved hjelp av trackballen kan du velge ut et område på ekkogrammet.

Informasjonen om dette området vises i zoom-panelet, og fisketetthet og størrelsesfordeling blir beregnet og vist.



## Plassering av enkeltfisk (ekkoposisjon)

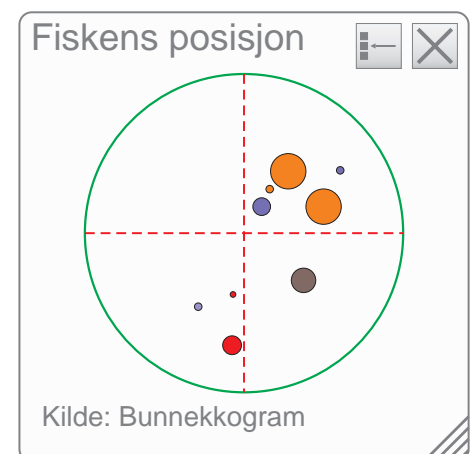
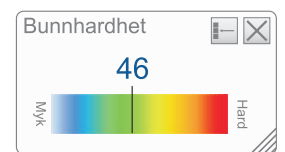
Panelet for plassering av enkeltfisk gir deg en 3D presentasjon av fiskeekkoene i ekkoloddets stråle. Fargene som brukes er de samme som i panelet for størrelsesfordeling.



## Bunnhardhet

Det nye panelet for bunnhardhet lar deg enkelt undersøke bunnforholdene. ES70 måler reflektiviteten i dB.

Denne informasjonen kan om ønskes overføres til navigasjonsplottere.



## ES70 "Split beam"

Et "split beam" ekkolodd muliggjør måling av fiskens målstyrke (target strength), dvs hvor kraftig ekko som kastes tilbake. Fisk av forskjellig størrelse og art har forskjellig målstyrke. Ved hjelp av data fra forskere kan ES70 regne ut fiskens størrelse for de forskjellige artene. Simrad har mer enn 25 års erfaring med "split beam" ekkolodd, og vi har blitt verdensledende når det gjelder utregning av fiskens størrelse basert på denne teknologien.

## Flere frekvenser tilgjengelig

Forskjellige frekvenser og svingere benyttes for forskjellige typer fiske. Makrell, tunfisk, ansjos, sild, og annen stimfisk måles best ved bruk av et høyfrekvenssystem, særlig 120 eller 200 kHz, avhengig av dybde. Torsk, lyr, sei, og annen bunnfisk måles best ved bruk av 70 eller 38 kHz systemer, mens 18 kHz brukes for dypvannarter.



Hver frekvens kan kjøres separat som ved individuelle ekkolodd, eller samtidig for å observere frekvensrespons fra fisken på to atskilte frekvenser.

Det er mulig å legge til totalt seks frekvenser på skjermen samtidig, eller på separate skjermer ved bruk av tilgjengelig programvare, datateknologi, og tilleggsskjermer.

## Ubegrensede muligheter

Simrad ES70 ekkolodd er mye mer enn et vanlig ekkolodd, og det er tilpasset krevende profesjonelt bruk. Det er mulig å sette sammen et system med så mange svingere og frekvenser du ønsker, og bygge det ekkoloddet du alltid har drømt om:

Se ned eller til siden, fiskevolum, påvisning av enkeltfisk i dypt så vel som grunt vann, bunnifferensiering, historisk ekkogram, opptaksfasiliteter, ubegrenset antall personlige innstillinger, dataoverføring til plotter osv.

## Lang historie, lang erfaring

Simrad har produsert ekkolodd i mer enn 60 år. Simrads første ekkolodd ble lansert i 1951. Med denne fikk fiskeren enorme fordeler, han kunne se dybden, bunnkonturer, og til og med fisk!

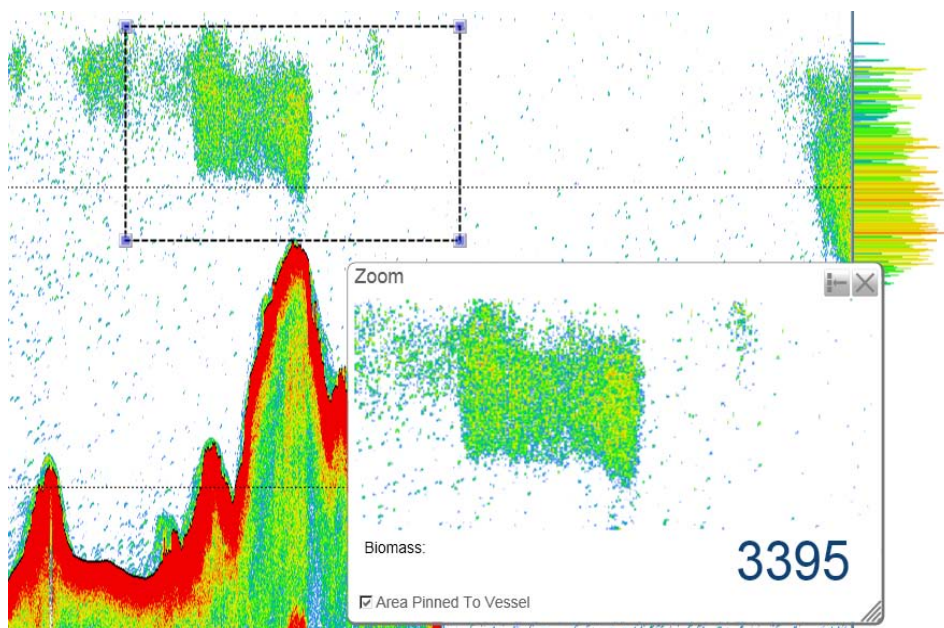
Siden den gang har Simrad vært verdens fremste produsent av ekkolodd. Fiskere over hele verden stoler på at Simrad vil sørge for den aller beste kvaliteten, lede an på innovativ funksjonalitet, og utvikle stadig bedre og mer avanserte produkter. Det er en velplassert tillit. Simrad har banet veien for moderne ekkolodd- og sonarteknologi.



## Den kraftigste zoom-funksjonen noensinne!

Velg og proporsjonér ethvert område på ekkogrammet og utforsk signalene i zoom-panelet. Hold området låst i forholdet til fartøyet, eller la det følge ekkogrammet.

Se den totale fisketettheten (biomassen) i det spesifiserte området. Se størrelsen på fisken i panelet for størrelsesfordeling.



349219 / Rev.A / August 2010

Simrad

Kongsberg Maritime AS  
Strandpromenaden 50  
P.O.Box 111  
N-3191 Horten, Norway

Telephone: +47 33 03 40 00  
Telefax: +47 33 04 29 87  
www.simrad.com  
simrad.sales@simrad.com

**SIMRAD**